

Nr. contratto / Contract no. **I 6100**

Kiwa Italia attesta che le caldaie
Kiwa Italia hereby attests that the central heating boilers

Marchio / trade mark:
Logo 

Modelli / models: CIAO 24 C.S.I. e CIAO 24 C.A.I. e
CIAO 28 C.S.I. e CIAO 28 C.A.I. e

dispongono di un certificato CE di tipo / are covered by the CE type certificate
per la Direttiva Apparecchi a Gas 2009/142/CE e Rendimenti 92/42/CEE
for the Directive on appliances burning gaseous fuels 2009/142/EC and
Efficiency Directive 92/42/EEC

NIP/ PIN : 0694BT1921

Rapporto / report : 301921

Tipi di apparecchi / appliance type :

B_{11BS} (CIAO 24 C.A.I. e, CIAO 28 C.A.I. e)

B_{22P}, B_{52P}, C₁₂, C₂₂, C₃₂, C₄₂, C₅₂, C₆₂, C₈₂, C₉₂ (CIAO 24 C.S.I. e, CIAO 28 C.S.I. e)

C_{12X}, C_{32X}, C_{42X}, C_{52X}, C_{62X}, C_{82X}, C_{92X}

Per / For

AL	_{2H3B/P} , _{2H3P}	AT	_{2H3B/P}	BG	_{2H3B/P} , _{2H3P}
CH	_{2H3+}	CY	_{3B/P} , _{3B}	DK	_{2H3B/P}
EE	_{2H3B/P}	ES	_{2H3+}	FI	_{2H3B/P}
GB	_{2H3+}	GR	_{2H3+}	HU	_{2H3B/P}
HR	_{2H3B/P} , _{2H3P}	IE	_{2H3+}	IS	_{3P}
IT	_{2H3+}	LU	_{2E3P}	LV	_{2H}
MK	_{2H3B/P} , _{2H3P}	MT	_{3B/P} , _{3B}	NO	_{2H3B/P}
PT	_{2H3+}	RO	_{2H3B/P}	SE	_{2H3B/P}
TR	_{2H3+}	SI	_{2H3B/P} , _{2H3P} , _{2H3+}	CZ	_{2H3B/P} , _{2H3P} , _{2H3+}
LT	_{2H3B/P} , _{2H3P} , _{2H3+}	SK	_{2H3B/P} , _{2H3P} , _{2H3+}	PL	_{2E3P} , _{2E3B/P}
PL	_{2ELwLs3P} , _{2ELwLs3B/P} (solo per /only for CIAO 24 C.S.I. e)				
IT	_{2HM3+} (solo per /only for CIAO 24 C.S.I. e, CIAO 28 C.S.I. e, CIAO 28 C.A.I. e)				

Kiwa Italia S.p.a.

Sede Legale:
Via Mameli Goffredo, 20
20129 Milano

Sede Amministrativa e operativa:
Via Treviso, 32/34
31020 San Vendemiano (TV)

www.1kiwa.com

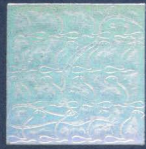
GASTEC

San Vendemiano, 28/06/2013



Ing. Emanuele Ferrari
Director Product Certification

La presente attestazione non sostituisce il certificato di tipo /The present declaration doesn't substitute the CE certificate



Numero / Number	KIP-078642/01	Sostituisce / Replaces	
Emesso / Issued	28/06/2013	Scopo / Scope	Directive 92/42/EEC
Rapporto / Report	301921		
PIN	0694BT1921		

Certificate

Attribuzione delle marcature di rendimento energetico:
Award of Energy-Performance labels:

Marchio / trade mark: **BERETTA**

Modelli / models:

Livello stelle / Star level:

CIAO 24 C.S.I. e

☆☆☆☆*

CIAO 28 C.S.I. e

☆☆☆☆*

CIAO 24 C.A.I. e

☆☆*

CIAO 28 C.A.I. e

☆☆

* Rendimento al carico parziale con il metodo 3 on/7 off
Efficiency partload with method 3 on 7 off

Kiwa Italia S.p.a.

Sede Legale:
Via Mameli Goffredo, 20
20129 Milano

Sede Amministrativa e operativa:
Via Treviso, 32/34
31020 San Vendemiano (TV)

www.1kiwa.com

GASTEC

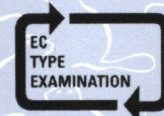
Kiwa

Ing. Emanuele Ferrari
Director Product Certification

kiwa

Approved

EC Directive



92/42/EEC

GASTEC

CE
0694

Certificate

Con la presente Kiwa Italia S.p.a., Ente Notificato con numero di identificazione 0694, in conformità con la Direttiva in materia di apparecchi a gas 2009/142/CE e la Direttiva Rendimenti 92/42/CEE, attesta che le caldaie:

Herewith Kiwa Italia S.p.a., notified body with identification number 0694, in conformity with the Directive concerning Gas Appliances 2009/142/EC and Efficiency Directive 92/42/CEE, declares that the central heating boilers:

Rapporto di conformità tecnica nr. **301921**

Test report n.

Marchio / trade mark:



Modelli / models:

CIAO 24 C.S.I. e

CIAO 28 C.S.I. e

sono adatte per essere installate all'esterno in luogo parzialmente protetto.
are fitted for outdoor use in partially protected place.

Questa dichiarazione deve essere esibita insieme al certificato CE.
This declaration must be shown together with the CE certificate.

San Vendemiano, 28/06/2013



Ing. Emanuele Ferrari
Director Product Certification

Kiwa Italia S.p.a.

Sede Legale:
Via Mameli Goffredo, 20
20129 Milano

Sede Amministrativa e operativa:
Via Treviso, 32/34
31020 San Vendemiano (TV)

www.1kiwa.com

GASTEC



Numero / Number I 6100

Directive 92/42/CEE

Pag. 2 di 2

Certificate

Attribuzione delle marcature di rendimento energetico:
Award of Energy-Performance labels:

Marchio / trade mark:



Modelli / models:

Livello stelle / Star level:

CIAO 24 C.S.I. e



CIAO 28 C.S.I. e



CIAO 24 C.A.I. e



CIAO 28 C.A.I. e



* Rendimento al carico parziale con il metodo 3 on/7 off
Efficiency partload with method 3 on 7 off

Kiwa Italia S.p.a.

Sede Legale:
Via Mameli Goffredo, 20
20129 Milano

Sede Amministrativa e operativa:
Via Treviso, 32/34
31020 San Vendemiano (TV)

www.1kiwa.com

G A S T E C

San Vendemiano, 28/06/2013

Ing. Emanuele Ferrari
Director Product Certification

La presente attestazione non sostituisce il certificato di tipo / *The present declaration doesn't substitute the CE certificate*